

ここでは、最新版のプログラムのセットアップや新しいコンピュータへ移行する際に必要となる、製品のバージョンを確認する方法について説明します。

(画面は勘定奉行 2 1 ですが、奉行シリーズ全製品共通となります。)



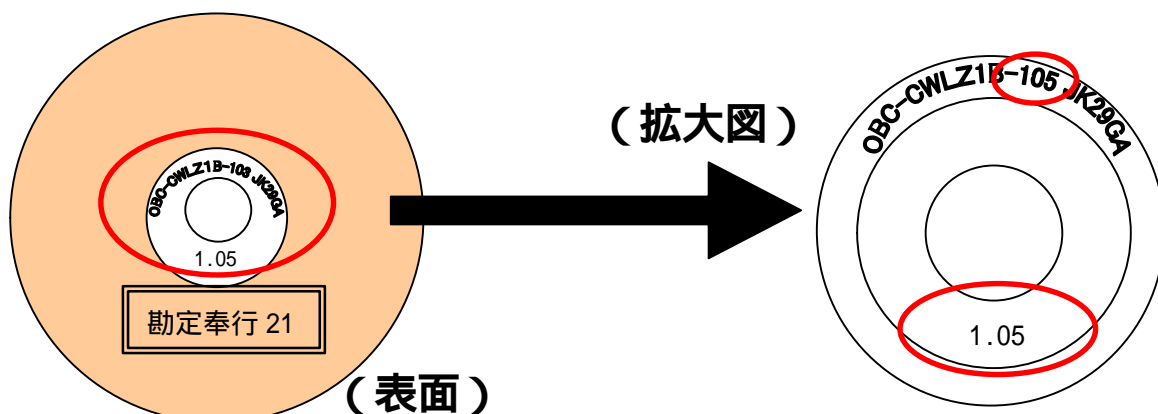
新しいコンピュータへ移行する際には、**最新のCD-ROM 1 枚のみ**をセットアップしていただければ結構です！！

CD-ROMからの確認方法 1

CD-ROMの中心部の透明な部分に数字が印字されている場合には、その数字がバージョンになります。

注 意

製品によって、印字されていないケースがございますので、その場合には、次の確認方法 2 へお進みください。



このCD-ROMには、勘定奉行 2 1 のバージョン 1.0 5 が入っています。

CD-ROMからの確認方法 2

Windows の「エクスプローラ」で、ディスクのボリュームラベルを確認します。

手順 1

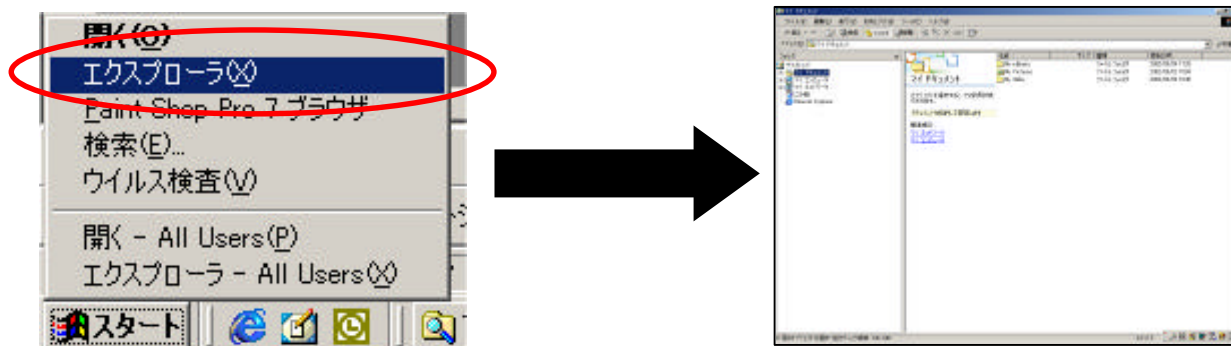
Shift キーを押しながら、弊社製品 CD-ROM を CD-ROM ドライブにセットします。

CD-ROM ドライブの作動ランプが消灯したのち、**Shift** キーから手を離します。

途中で製品のセットアップがはじまった場合には、[キャンセル] ボタンを押してセットアップを中断し、手順 2 に進んでください。

手順 2

Windows の [スタート] ボタンをマウスで右クリックして、「エクスプローラ」を選択します。



次ページへ

CD-ROMからの確認方法2（続き）

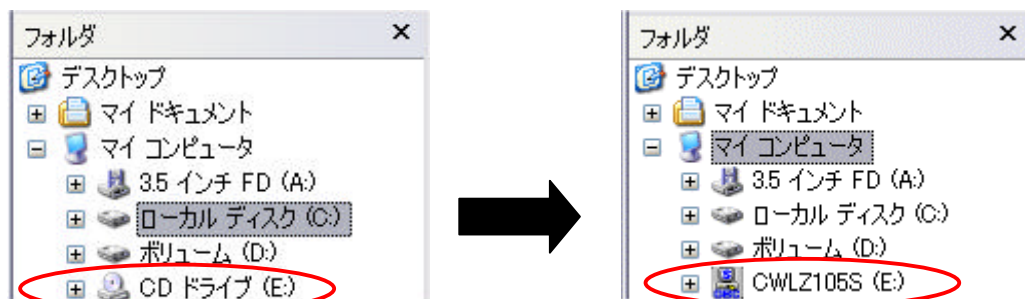
手順3

「エクスプローラ」画面で、CD-ROMドライブ名を確認します。

「CW** *」「CL** ***」「EL** ***」のいずれかが表示されます。

5文字目からの「」の3桁の数字の部分の部分が製品のバージョンになります。

しばらくたっても表示されない場合には、キーボード上の **F5** キーを押してください。



（上の画面は勘定奉行21のSシステム バージョン1.05の場合）

例）勘定奉行21のBシステム バージョン1.05の場合 CWKZ105B

商奉行21LANPACKの3クライアント バージョン1.23の場合 CLKH123C03

セットアップ後の確認方法

セットアップが完了した後は、確認したバージョンがセットアップされているかを確認します。

[ヘルプ] - [バージョン情報] メニューを選択し、バージョンを確認します。

