

奉行シリーズ サポート技術情報

OBC 定型文書

勘定奉行にて、「縮小印刷」や「両面印刷」などで印刷する際の設定手順

勘定奉行にて、「縮小印刷」や「両面印刷」などで印刷する際の設定手順について説明します。

Windows での作業

勘定奉行での作業

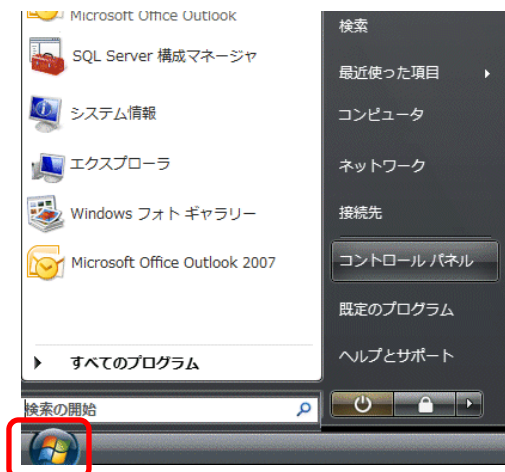
Windows の種類により、Windows 上での操作は、異なります。ご使用の Windows に対応した手順をご参照ください。

《Windows の種類の判断方法》

Windows の <スタート> ボタンを押してください。表示により、ご使用の Windows の種類を確認できます。

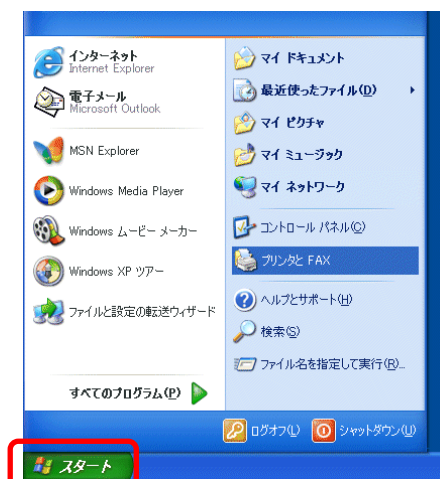
Windows Vista [スタート] メニューの場合

下図のような表示の場合は、Windows Vista です。



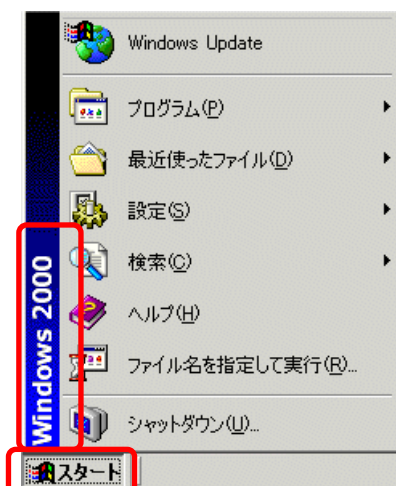
Windows XP [スタート] メニューの場合

下図のような表示の場合は、Windows XP です。



その他の Windows の [スタート] メニューの場合

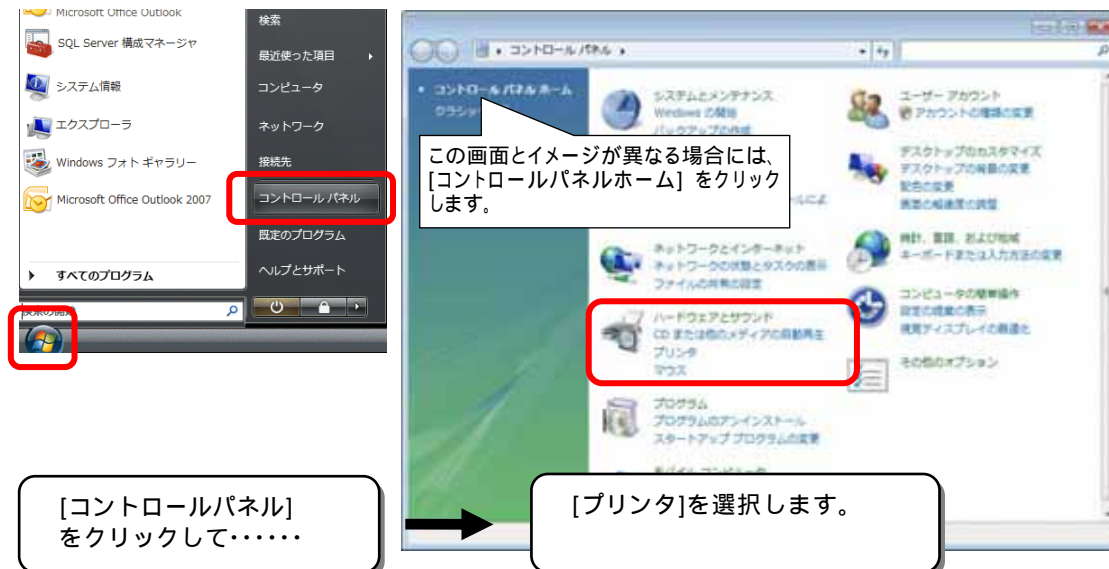
メニューの左で Windows の種類が確認できます。



Windows での作業

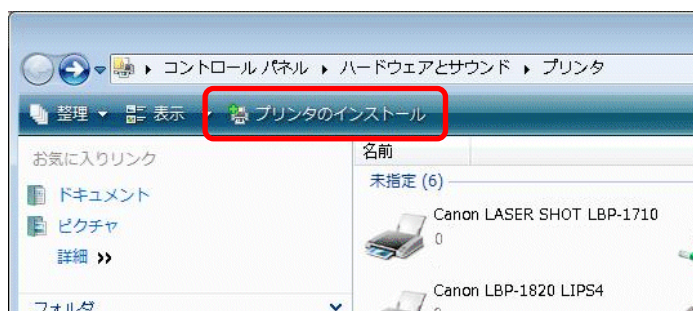
Windows Vista の場合

Windows の <スタート> ボタンから、[コントロールパネル] - [プリンタ] をクリックします。



プリンタのインストールを行います。

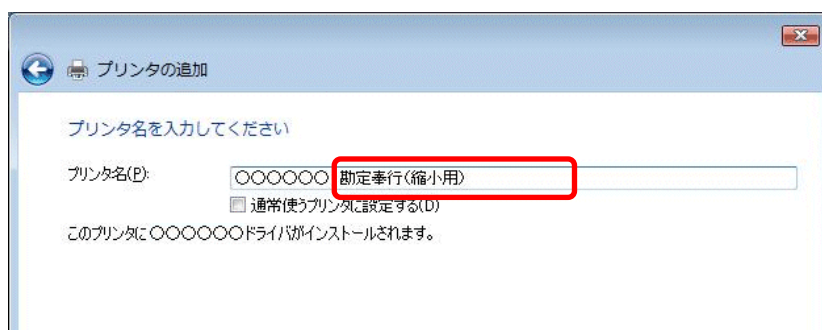
- (1) [プリンタのインストール] をクリックします。
[プリンタの追加] のウィザード画面が表示されます。現在、勘定奉行での印刷時に指定しているプリンタと同じドライバをインストールします。



- (2) [プリンタの追加] のウィザード画面の途中で、「プリンタ名」を入力する画面が表示されます。
表示されているプリンタ名の後ろに、判別用の文字を追加 (縮小用や両面印刷用など) します。
その後、最後までウィザード画面を進めて完了です。

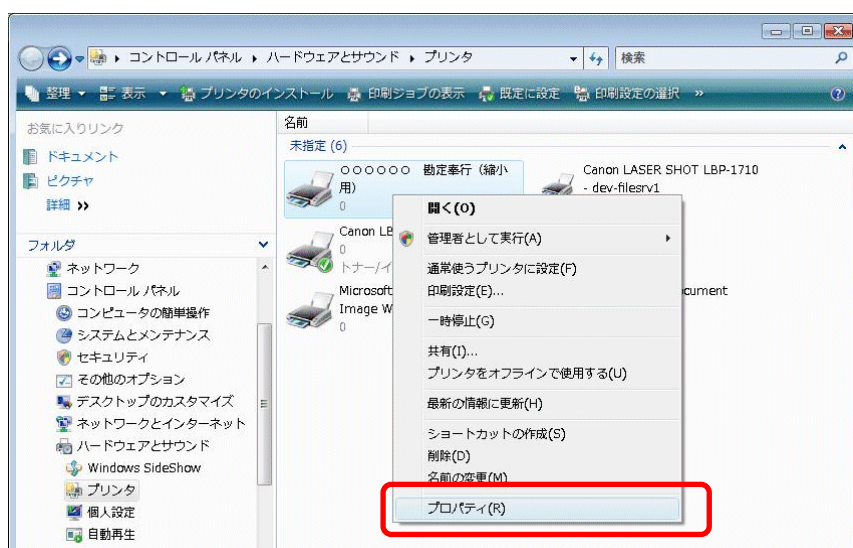
[通常使うプリンタに設定する] のチェックは外します。

下図の「勘定奉行(縮小用)」には、インストールするプリンタドライバ名が表示されます。

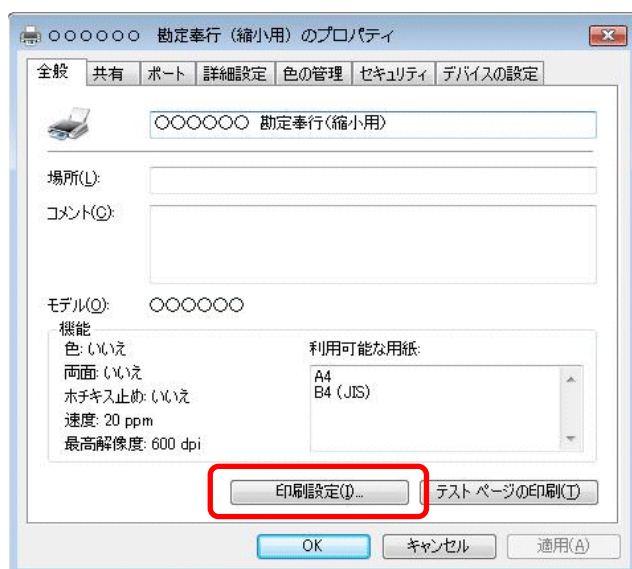


インストールしたプリンタドライバに対して、「縮小印刷」や「両面印刷」などの設定を行います。

- (1) インストールしたプリンタドライバを選択し、右クリックして [プロパティ] を選択します。

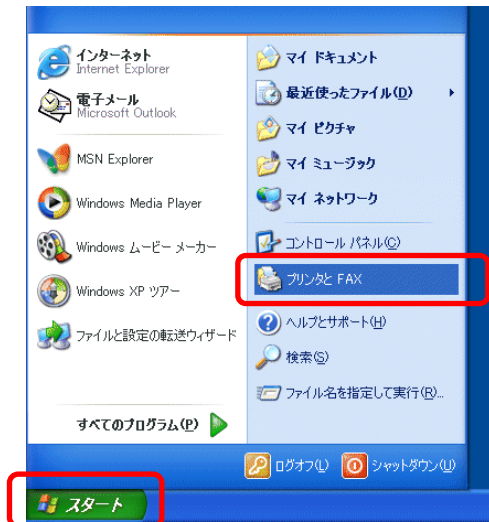


- (2) プリンタのプロパティ画面にて、<印刷設定> ボタンを押し、「縮小印刷」や「両面印刷」などの設定を行います。



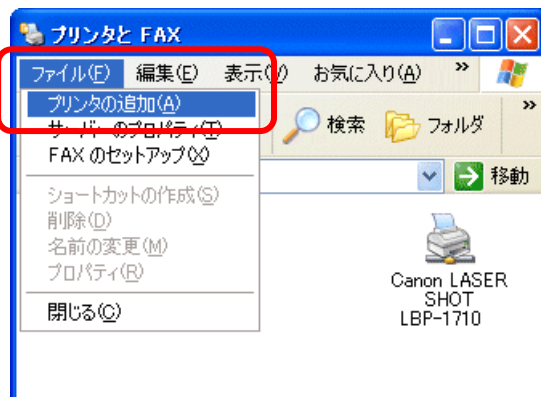
これにて、Windows での作業は完了です。

Windows の <スタート> ボタンから、[プリンタと FAX] をクリックします。



プリンタの追加を行います。

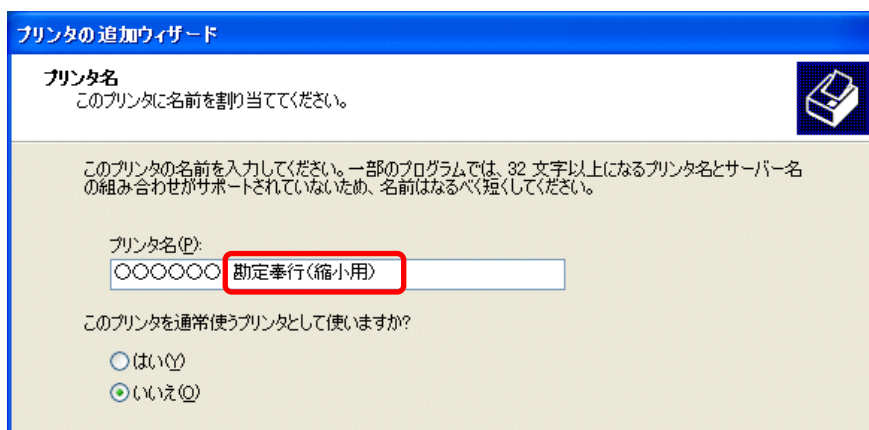
- (1) [プリンタと FAX] 画面にて、[ファイル] - [プリンタの追加] を選択します。
[プリンタの追加] のウィザード画面が表示されます。現在、勘定奉行での印刷時に指定しているプリンタと同じドライバをインストールします。



- (2) [プリンタの追加] のウィザード画面の途中で、「プリンタ名」を入力する画面が表示されます。
表示されているプリンタ名の後ろに、判別用の文字を追加 (縮小用や両面印刷用など) します。
その後、最後までウィザード画面を進めて完了です。

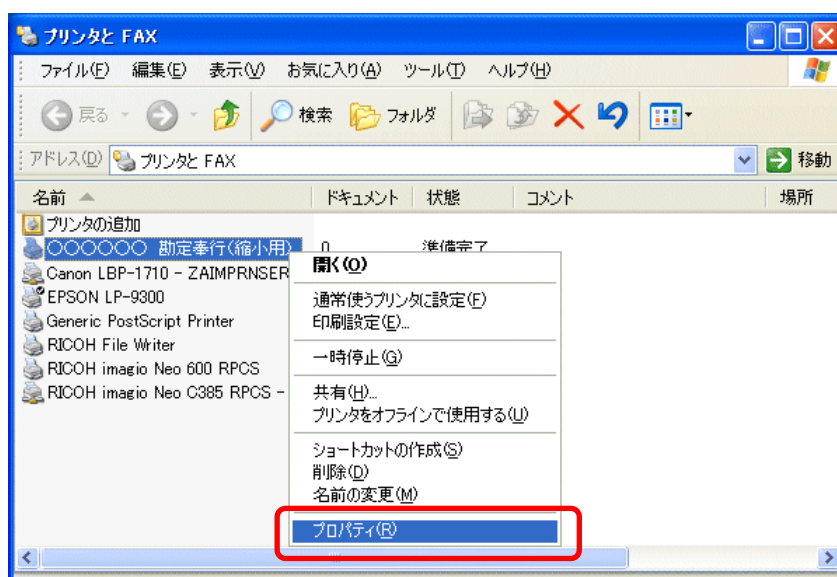
[このプリンタを通常使うプリンタとして使いますか] は、「いいえ」を選択します。

下図の「勘定奉行(縮小用)」には、インストールするプリンタドライバ名が表示されます。

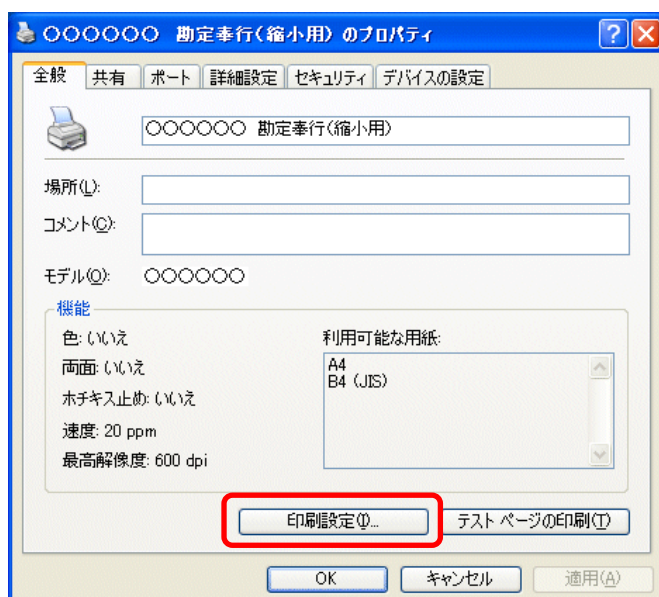


追加したプリンタドライバに対して、「縮小印刷」や「両面印刷」などの設定を行います。

- (1) 追加したプリンタドライバを選択し、右クリックして [プロパティ] を選択します。



- (2) プリンタのプロパティ画面にて、<印刷設定> ボタンを押し、「縮小印刷」や「両面印刷」などの設定を行います。



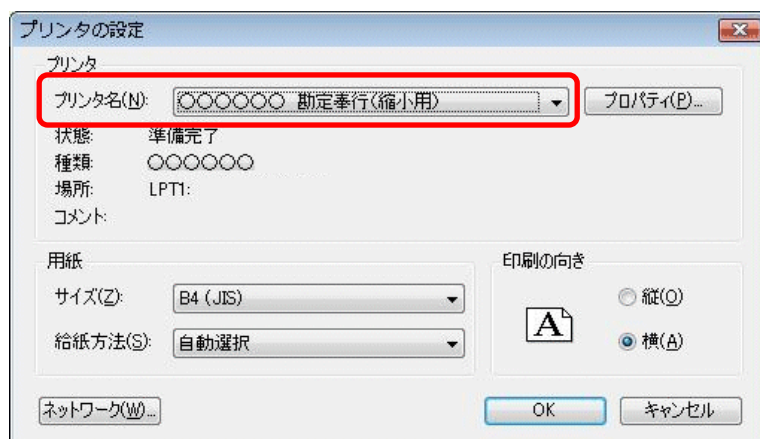
これにて、Windows での作業は完了です。

勘定奉行 での作業

「縮小印刷」や「両面印刷」などで印刷する前に、[印刷設定] ダイアログにて <プリンタ設定> ボタンを押し、今回追加したプリンタを選択します。



[プリンタの設定] ダイアログにおいて、「プリンタ名」に、追加したプリンタドライバを指定します。



これにて、勘定奉行 での作業は完了です。